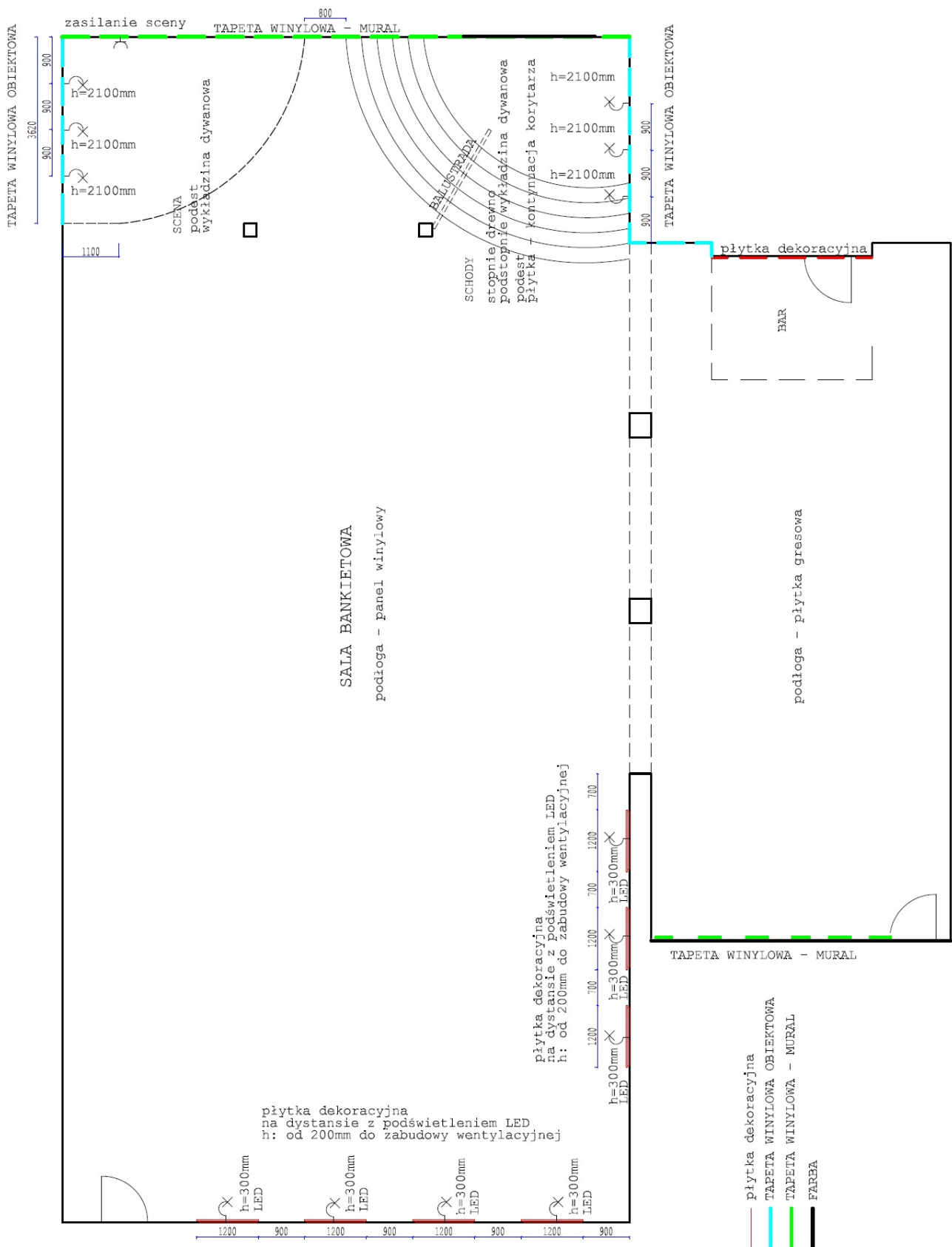
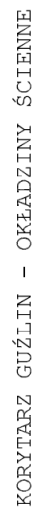


**Rozmieszczenie i zabudowy z podświetleniem LED oraz okładziny  
na ścianach w sali wysokiej**



**na ścianach korytarzu**



# WEJŚCIE GŁÓWNE

Front i przekrój zabudowy płyty dekoracyjnej z taśmą LED na ścianie – sala, korytarz

Wysokość: dół płyty od 200 mm nad podłogą, a góra zabudowy do sufitu

