

**UCHWAŁA NR XXII/180/2026
RADY MIEJSKIEJ W BRZEŚCIU KUJAWSKIM**

z dnia 24 marca 2026 r.

w sprawie wyrażenia opinii w przedmiocie wniosku o uznanie lasów stanowiących własność Skarbu Państwa będących w zarządzie Nadleśnictwa Włocławek, położonych na terenie Gminy Brześć Kujawski za ochronne

Na podstawie art. 18 ust. 2 pkt 15 ustawy z dnia 8 marca 1990 r. o samorządzie gminnym (Dz. U. z 2025 r. poz. 1153, 1436) oraz art. 16 ust. 1 i ust. 2 ustawy z dnia 28 września 1991 r. o lasach (Dz. U. z 2025r. poz. 567)

uchwała się, co następuje:

§ 1. 1. Opiniuje się pozytywnie przedstawiony przez Nadleśnictwo Włocławek wniosek o uznanie lasów za ochronne o powierzchni 2499,30 ha stanowiących własność Skarbu Państwa, będących w zarządzie Nadleśnictwa Włocławek położonych na terenie Gminy Brześć Kujawski, wyszczególnionych w wykazie stanowiącym załącznik Nr 1 do niniejszej uchwały.

2. Położenie projektowanych lasów ochronnych przedstawiono na załączniku graficznym stanowiącym załącznik nr 2 do niniejszej uchwały.

§ 2. Wykonanie uchwały powierza się Burmistrzowi Brześcia Kujawskiego.

§ 3. Uchwała wchodzi w życie z dniem podjęcia.

**PRZEWODNICZĄCY
RADY MIEJSKIEJ**

mgr inż. Damian Adamski

WYKAZ LASÓW WNIOSKOWANYCH O UZNANIE ZA OCHRONNE

NADLEŚNICTWO WŁOCLĄWEK – Gm Brześć Kujawski obszar wiejski 04-18-045

Załącznik nr 1 do uchwały nr XXII/180/2026
Rady Miejskiej w Brześciu Kujawskim
z dnia 24 marca 2026 r.

OKREŚLENIE POWIERZCHNI I OPIS LASU				UZASADNIENIE WNIOSKU	WNIOSKOWANE SZCZEGÓLNE SPOSOBY PROWADZENIA GOSPODARKI LEŚNEJ
1	2	3	4	5	6
Wiodąca kategoria ochronności (inne kategorie)	Oddziały i pododdziały	Powierzchnia [ha]	Opis lasu		
Lasy glebochronne	Obr. Włocławek 358h, 358j,	2,97	Drzewostany Db w II klasie wieku na siedlisku Lśw,	<ul style="list-style-type: none"> • Cel uznania • Skutki społeczne • Skutki przyrodnicze • Skutki ekonomiczne 	<ul style="list-style-type: none"> • Ograniczenia pozyskania • Nakaz wykonywania określonych zabiegów • Konieczność założenia i utrzymania urządzeń ochronnych
		Razem 2,97		<ul style="list-style-type: none"> • Ochrona lasów na stromych zboczach jarów, wąwozów i wzgórz, spełniających głównie funkcje przeciwiwerozyjne, • Zachowanie walorów krajobrazowych regionu, • Podniesienie walorów przyrodniczych i wzbogacenie bioróżnorodności na wszystkich poziomach; 	<ul style="list-style-type: none"> •
Lasy glebochronne (Lasy położone w granicach administracyjnych miast i w odległości do 10 km od granic	Obr. Włocławek 119f,	0,87	Drzewostany Db w V klasie wieku na siedlisku Lśw,	<ul style="list-style-type: none"> • Ochrona lasów na wydmach spełniające funkcje przeciwiwerozyjne, • Zachowanie walorów krajobrazowych 	

WYKAZ LASÓW WNIOSKOWANYCH O UZNANIE ZA OCHRONNE

NADLEŚNICTWO WŁOCLAWEK – Gm Brześć Kujawski obszar wiejski 04-18-045

OKREŚLENIE POWIERZCHNI I OPIS LASU				UZASADNIENIE WNIOSKU	WNIOSKOWANE SZCZEGÓLNE SPOSOBY PROWADZENIA GOSPODARKI LEŚNEJ
1	2	3	4	5	6
Wiodąca kategoria ochronności (inne kategorie)	Oddziały i pododdziały	Powierzchnia [ha]	Opis lasu	Cel uznania • Skutki społeczne • Skutki przyrodnicze • Skutki ekonomiczne	Ograniczenia pozyskania • Nakaz wykonywania określonych zabiegów • Konieczność założenia i utrzymania urządzeń ochronnych
administracyjnych miast liczących ponad 50 tys. mieszkańców)		3		<ul style="list-style-type: none"> • Podniesienie walorów przyrodniczych i wzbogacenie bioróżnorodności na wszystkich poziomach, • Zachowanie trwałości lasu jego ochrony w pobliżu osiedli miejskich, • Wzrost znaczenia funkcji pozaprodukcyjnych lasu. Zachowanie atrakcyjności regionu pod względem turystycznym; 	
		Razem 0,87			

WYKAZ LASÓW WNIOSKOWANYCH O UZNANIE ZA OCHRONNE

NADLEŚNICTWO WŁOCLAWEK – Gm Brześć Kujawski obszar wiejski 04-18-045

OKREŚLENIE POWIERZCHNI I OPIS LASU				UZASADNIENIE WNIOSKU	WNIOSKOWANE SZCZEGÓLNE SPOSOBY PROWADZENIA GOSPODARKI LEŚNEJ
1	2	3	4	5	6
Wiodąca kategoria ochronności (inne kategorie)	Oddziały i pododdziały	Powierzchnia [ha]	Opis lasu		
Lasy glebochronne (Lasy wodochronne, Lasy położone w granicach administracyjnych miast i w odległości do 10 km od granic administracyjnych miast liczących ponad 50 tys. mieszkańców)	Obr. Włocławek 164a	2,07	Drzewostany So w IV klasie wieku na siedlisku Lśw,	<ul style="list-style-type: none"> • Cel uznania • Skutki społeczne • Skutki przyrodnicze • Skutki ekonomiczne 	<ul style="list-style-type: none"> • Ograniczenia pozyskania • Nakaz wykonywania określonych zabiegów • Konieczność założenia i utrzymania urzędzeń ochronnych
				<ul style="list-style-type: none"> • Ochrona lasów spełniających głównie funkcje przeciwerozyjne przy jednoczesnym zapewnieniu ochrony siedlisk wilgotnych i bagiennych • zabezpieczających zasoby wód powierzchniowych i podziemnych, • Ochrona siedlisk wilgotnych i bagiennych • zabezpieczających zasoby wód powierzchniowych i podziemnych, regulujących stosunki hydrologiczne w zlewni oraz ochrona krajobrazu i ekotonu 	

WYKAZ LASÓW WNIOSKOWANYCH O UZNANIE ZA OCHRONNE

NADLEŚNICTWO WŁOCLĄWEK – Gm Brześć Kujawski obszar wiejski 04-18-045

OKREŚLENIE POWIERZCHNI I OPIS LASU				Opis lasu	UZASADNIENIE WNIOSKU	WNIOSKOWANE SZCZEGÓLNE SPOSOBY PROWADZENIA GOSPODARKI LEŚNEJ		
Wiodąca kategoria ochronności (inne kategorie)	Oddziały i pododdziały	Powierzchnia [ha]	1				2	3
1		3	4		<ul style="list-style-type: none"> • Cel uznania • Skutki społeczne • Skutki przyrodnicze • Skutki ekonomiczne 	<ul style="list-style-type: none"> • Ograniczenia pozyskania • Nakaz wykonywania określonych zabiegów • Konieczność założenia i utrzymania urządzeń ochronnych 		
		Razem 2,07			<p>wodno-leśnego</p> <p>wzdłuż głównych cieków wodnych na siedliskach wilgotnych,</p> <ul style="list-style-type: none"> • Zachowanie walorów krajobrazowych regionu, • Podniesienie walorów przyrodniczych i wzbogacenie bioróżnorodności na wszystkich poziomach; 			
<p>Lasy położone w granicach administracyjnych miast i w odległości do 10 km od granic administracyjnych miast liczących</p>	<p>Obr. Włocławek</p> <p>100d, 100h, 100k, 100o, 101a, 101c, 101d, 101g, 101h, 101j, 101k, 102f, 102g, 102h, 102i, 102j, 102m, 102n, 103c, 103d, 103f, 104a, 104b, 104d, 104f, 105a, 105g, 105h, 105k, 105l, 109f, 109g, 109j, 109k, 110a, 110c,</p>	1061,48	<p>Drzewostany So, Db, Św, Md, Brz, Bk w I-VIII klasie wieku na siedlisku Bśw, BMśw, LMśw, Lśw oraz na zrębach, poletkach łowieckich i innych wylesieniach,</p>	<ul style="list-style-type: none"> • Zachowanie trwałości lasu jego ochrony w pobliżu osiedli miejskich, • Wzrost znaczenia funkcji pozaprodukcyjnych lasu, 				

WYKAZ LASÓW WNIOSKOWANYCH O UZNANIE ZA OCHRONNE

NADLEŚNICTWO WŁOCLĄWEK – Gm Brześć Kujawski obszar wiejski 04-18-045

OKREŚLENIE POWIERZCHNI I OPIS LASU				UZASADNIENIE WNIOSKU	WNIOSKOWANE SZCZEGÓLNE SPOSOBY PROWADZENIA GOSPODARKI LEŚNEJ
Wiodąca kategoria ochronności (inne kategorie)	Oddziały i pododdziały	Powierzchnia [ha]	Opis lasu		
1	2	3	4	5	6
ponad 50 tys. mieszkańców	110d, 110f, 110h, 111a, 111c, 112a, 112c, 112d, 112f, 112g, 113b, 113c, 113f, 113g, 113h, 113i, 114a, 114b, 114d, 114h, 114i, 114j, 115a, 115b, 115d, 115f, 115g, 115j, 116b, 116c, 116d, 116g, 116h, 117a, 117d, 117g, 117i, 118a, 118b, 118d, 118f, 118g, 118i, 118j, 119g, 119i, 119m, 119n, 119o, 132a, 133a, 133b, 134a, 134b, 134c, 134d, 135a, 135b, 135c, 135d, 136a, 136b, 136c, 136d, 136f, 137a, 137b, 137c, 137d, 137f, 138a, 138c, 138d, 138f, 139a, 139b, 139c, 140a, 140b, 140c, 140d, 140f, 140g, 140h, 141c, 141d, 141g, 141h, 141i, 141j, 141k, 141l, 141p, 153h, 154a, 154b, 154c, 154d, 154g, 155a, 155b, 155d, 155f, 155g, 155h, 155i, 155j, 155k, 156b, 156c, 156d, 156f, 156g, 157a, 157b, 157c, 157d, 157f, 157g, 157h, 157i, 158a, 158b, 158c, 158d, 158f, 158g, 158h, 158i, 158j, 158k, 158l, 159a, 159b, 159c, 159d, 159f, 159g, 159h,	3	Opis lasu	<ul style="list-style-type: none"> • Cel uznania • Skutki społeczne • Skutki przyrodnicze • Skutki ekonomiczne 	<ul style="list-style-type: none"> • Ograniczenia pozyskania • Nakaz wykonywania określonych zabiegów • Konieczność założenia i utrzymania urządzeń ochronnych
			<ul style="list-style-type: none"> • Zachowanie atrakcyjności regionu pod względem turystycznym; 		

WYKAZ LASÓW WNIOSKOWANYCH O UZNANIE ZA OCHRONNE

NADLEŚNICTWO WŁOCLĄWEK – Gm Brześć Kujawski obszar wiejski 04-18-045

OKREŚLENIE POWIERZCHNI I OPIS LASU				Opis lasu	UZASADNIENIE WNIOSKU	WNIOSKOWANE SZCZEGÓLNE SPOSOBY PROWADZENIA GOSPODARKI LEŚNEJ
Wiodąca kategoria ochronności (inne kategorie)	Oddziały i pododdziały	Powierzchnia [ha]	3			
1	2	3	4	5	6	
	160a, 160b, 160d, 161a, 161b, 161c, 161d, 161g, 161h, 161j, 161k, 162a, 162b, 162c, 162f, 163a, 163b, 163c, 163d, 163f, 163g, 163h, 163i, 164f, 164h, 164i, 164l, 183a, 183b, 183c, 183d, 183h, 183i, 184a, 184b, 184c, 184f, 184g, 184i, 184j, 184k, 185c, 185d, 185f, 186a, 186f, 186h, 187a, 187b, 187c, 187d, 187f, 188a, 188b, 188c, 188d, 188f, 188g, 236a, 236b, 236c, 236d, 236f, 258a, 258b, 258c, 258d, 258f, 258g, 258h, 258i, 258j, 258k, 258l, 258m, 259a, 259b, 259c, 259d, 259A a, 259Ab, 259Ac, 259d, 259Af, 260a, 260b, 260c, 260f, 260h, 261a, 261c, 261d, 261f, 262a, 262b, 262c, 262g, 278a, 278b, 278c, 278d, 278f, 278g, 278h, 278j, 278k, 278l, 278m, 278n, 278o, 278p, 279a, 279b, 279c, 279d, 279f, 279g, 279h, 279i, 279j, 279k, 306b, 306c, 306d, 306g, 306h, 306i, 306j, 306k, 306l, 355b, 355c, 355g, 355i, 355j, 355k, 355m,	Razem 1061,48		<ul style="list-style-type: none"> • Cel uznania • Skutki społeczne • Skutki przyrodnicze • Skutki ekonomiczne 	<ul style="list-style-type: none"> • Ograniczenia pozyskania • Nakaz wykonywania określonych zabiegów • Konieczność założenia i utrzymania urządzeń ochronnych 	

WYKAZ LASÓW WNIOSKOWANYCH O UZNANIE ZA OCHRONNE

NADLEŚNICTWO WŁOCLĄWEK – Gm Brześć Kujawski obszar wiejski 04-18-045

OKREŚLENIE POWIERZCHNI I OPIS LASU					UZASADNIENIE WNIOSKU	WNIOSKOWANE SZCZEGÓLNE SPOSOBY PROWADZENIA GOSPODARKI LEŚNEJ
1	2	3	4	5		
Wiodąca kategoria ochronności (inne kategorie)	Oddziały i pododdziały	Powierzchnia [ha]	Opis lasu	Cel uznania • Skutki społeczne • Skutki przyrodnicze • Skutki ekonomiczne	Ograniczenia pozyskania • Nakaz wykonywania określonych zabiegów • Konieczność założenia i utrzymania urządzeń ochronnych	
1	2	3	4	5	6	
<p>Lasy uzdrowiskowe, (Lasy położone w granicach administracyjnych miast i w odległości do 10 km od granic administracyjnych miast liczących ponad 50 tys. mieszkańców))</p>	<p>Obr. Włocławek 152g, 153b, 153d, 153f, 153g, 170g, 170h, 171i, 171j, 171k, 172c, 172d, 172f, 172g, 172h, 173c, 173d, 173f, 173g, 174c, 174d, 174f, 174g, 175b, 175c, 175d, 176b, 176c, 176d, 176f, 176g, 176h, 177b, 177c, 177d, 177f, 177g, 177h, 177i, 177j, 178b, 178c, 178d, 178f, 178g, 179b, 179c, 179d, 179f, 179g, 179h, 179i, 179j, 180a, 180b, 180c, 180d, 180f, 180g, 180h, 180i, 180j, 181a, 181b, 181c, 181d, 181f, 181g, 181h, 181i, 181j, 181k, 181l, 181m, 182a, 182b, 182c, 182d, 182f, 182g, 182h, 182i, 195a, 195b, 195c, 195f, 195i, 195j, 195n, 196a, 196b, 196c, 196d, 196f, 196g, 196h, 196i, 197a, 197b, 197c, 197d, 197f, 197g, 197h, 198a, 198b, 198c, 198d, 199a, 199b, 199c, 199d, 199f, 199g, 199h, 199i, 199j, 200a, 200b, 200c, 200d, 200f, 200g, 200h, 200i, 200j, 200k, 200l,</p>	1125,77	<p>Drzewostany So, Db, Św, Md, Brz, Bk, Jw w I-VII-starszej klasie wieku na siedlisku Bśw, BMśw, LMśw, Lśw oraz na zrębach, innych wylesieniach oraz na gruntach przeznaczonych do sukcesji naturalnej,</p>	<ul style="list-style-type: none"> • Zachowanie trwałości lasu jego ochrony w pobliżu uzdrowiska, • Wzrost znaczenia funkcji pozaprodukcyjnych lasu, • Zachowanie atrakcyjności regionu pod względem turystycznym; 	<ul style="list-style-type: none"> • Ograniczenia pozyskania • Nakaz wykonywania określonych zabiegów • Konieczność założenia i utrzymania urządzeń ochronnych 	

WYKAZ LASÓW WNIOSKOWANYCH O UZNANIE ZA OCHRONNE

NADLEŚNICTWO WŁOCLĄWEK – Gm Brześć Kujawski obszar wiejski 04-18-045

OKREŚLENIE POWIERZCHNI I OPIS LASU				UZASADNIENIE WNIOSKU	WNIOSKOWANE SZCZEGÓLNE SPOSOBY PROWADZENIA GOSPODARKI LEŚNEJ
Wiodąca kategoria ochronności (inne kategorie)	Oddziały i pododdziały	Powierzchnia [ha]	Opis lasu		
1	2	3	4	5	6
	201a, 201b, 201c, 201d, 201f, 201g, 201h, 201i, 202a, 202b, 202c, 202d, 202f, 202g, 202h, 202i, 203a, 203b, 203c, 203d, 203f, 203g, 203i, 203j, 203k, 203l, 203n, 204b, 204c, 204d, 204f, 204g, 204h, 204j, 204k, 204l, 205a, 205b, 205c, 205d, 205f, 205g, 205i, 210c, 210d, 210g, 211a, 211b, 211c, 211f, 211g, 211j, 211k, 211l, 212a, 212c, 212d, 212f, 212g, 212h, 212i, 212j, 213a, 213b, 213c, 213d, 213f, 213g, 213h, 213i, 213j, 213k, 214a, 214b, 214c, 215a, 215b, 215c, 215d, 215f, 215g, 216a, 216b, 216c, 216d, 216f, 216g, 216h, 217a, 217b, 217c, 217d, 217f, 217g, 217h, 217i, 218a, 218b, 218c, 218d, 218f, 218g, 218h, 218j, 219a, 219b, 219c, 219d, 219f, 219h, 219i, 219k, 220a, 220c, 220d, 220i, 220j, 220k, 220l, 223a, 223b, 223c, 223d, 223i, 223j, 223k, 223m, 224a, 224c, 224d, 224i, 224j, 224k, 224l, 225a, 225b, 225c, 225d, 226a, 226b, 226c,			<ul style="list-style-type: none"> • Cel uznania • Skutki społeczne • Skutki przyrodnicze • Skutki ekonomiczne 	<ul style="list-style-type: none"> • Ograniczenia pozyskania • Nakaz wykonywania określonych zabiegów • Konieczność założeń i utrzymania urządzeń ochronnych

WYKAZ LASÓW WNIOSKOWANYCH O UZNANIE ZA OCHRONNE

NADLEŚNICTWO WŁOCLĄWEK – Gm Brześć Kujawski obszar wiejski 04-18-045

OKREŚLENIE POWIERZCHNI I OPIS LASU				UZASADNIENIE WNIOSKU	WNIOSKOWANE SZCZEGÓLNE SPOSOBY PROWADZENIA GOSPODARKI LEŚNEJ
Władca kategoria ochronności (inne kategorie)	Oddziały i pododdziały	Powierzchnia [ha]	Opis lasu		
1	2	3	4	5	6
	226d, 227a, 227b, 227c, 227d, 227f, 227g, 227h, 228a, 228d, 228f, 228g, 228h, 229a, 229b, 229c, 229d, 230a, 230b, 230c, 230d, 230f, 230g, 230h, 230i, 230k, 231a, 231b, 231c, 232a, 232b, 232c, 232d, 232f, 233a, 233b, 233c, 234a, 234b, 234f, 234k, 234l, 234m, 235a, 235b, 235c, 235d, 235f, 235h, 235k, 235l, 235n, 235o, 235p, 235s,	3		<ul style="list-style-type: none"> • Cel uznania • Skutki społeczne • Skutki przyrodnicze • Skutki ekonomiczne 	<ul style="list-style-type: none"> • Ograniczenia pozyskania • Nakaz wykonywania określonych zabiegów • Konieczność założenia i utrzymania urządzeń ochronnych
	Razem	1125,77			
Lasy wodochronne	Obr. Włocławek	2,81	Drzewostan OL w IV klasie wieku na siedlisku OI	<ul style="list-style-type: none"> • Ochrona siedlisk wilgotnych i bagiennych • zabezpieczających zasoby wód powierzchniowych i podziemnych, • regulujących stosunki hydrologiczne w zlewni oraz ochrona krajobrazu i ekotonu wodno-leśnego wzdłuż 	
	358c,				

WYKAZ LASÓW WNIOSKOWANYCH O UZNANIE ZA OCHRONNE

NADLEŚNICTWO WŁOCLAWEK – Gm Brześć Kujawski obszar wiejski 04-18-045

OKREŚLENIE POWIERZCHNI I OPIS LASU			UZASADNIENIE WNIOSKU		WNIOSKOWANE SZCZEGÓLNE SPOSOBY PROWADZENIA GOSPODARKI LEŚNEJ
Wiodąca kategoria ochronności (inne kategorie)	Oddziały i pododdziały	Powierzchnia [ha]	Opis lasu		
1	2	3	4	5	6
				<ul style="list-style-type: none"> • Cel uznania • Skutki społeczne • Skutki przyrodnicze • Skutki ekonomiczne 	<ul style="list-style-type: none"> • Ograniczenia pozyskania • Nakaz wykonywania określonych zabiegów • Konieczność założenia i utrzymania urządzeń ochronnych
		Razem 2,81		<ul style="list-style-type: none"> • głównych cieków wodnych na siedliskach wilgotnych, • Zachowanie walorów krajobrazowych regionu, • Podniesienie walorów przyrodniczych i wzbogacenie bioróżnorodności na wszystkich poziomach; 	
Lasy wodochronne (Lasy położone w granicach administracyjnych miast i w odległości do 10 km od granic administracyjnych miast liczących ponad 50 tys.	Obr. Włocławek 100a, 100b, 100c, 100l, 100m, 101f, 102a, 102b, 102d, 103a, 103b, 103g, 103i, 105c, 105j, 109i, 109l, 113a, 114c, 114g, 115c, 115h, 116a, 117b, 117f, 119a, 119b, 119k, 119l, 138b, 141a, 141n, 164c, 164d, 164j, 164m, 184d, 207b, 278i, 355a, 355d, 355f, 355p,	67,29	Drzewostany Ol, So, Db, Brz, Bk, w I-VII klasie wieku na siedlisku Ol, Lw, Bśw, BMśw, BMw, LMśw, Lśw na zrębach, innych wylesieniach, poletkach łowieckich oraz na gruntach przeznaczonych do sukcesji naturalnej,	<ul style="list-style-type: none"> • Ochrona siedlisk wilgotnych i bagiennych zabezpieczających zasoby wód powierzchniowych i podziemnych, regulujących stosunki hydrologiczne w zlewni oraz ochrona 	

WYKAZ LASÓW WNIOSKOWANYCH O UZNANIE ZA OCHRONNE

NADLEŚNICTWO WŁOCLĄWEK – Gm Brześć Kujawski obszar wiejski 04-18-045

OKREŚLENIE POWIERZCHNI I OPIS LASU				UZASADNIENIE WNIOSKU	WNIOSKOWANE SZCZEGÓLNE SPOSOBY PROWADZENIA GOSPODARKI LEŚNEJ
1	2	3	4	5	6
Wiodąca kategoria ochronności (inne kategorie)	Oddziały i pododdziały	Powierzchnia [ha]	Opis lasu	<ul style="list-style-type: none"> • Cel uznania • Skutki społeczne • Skutki przyrodnicze • Skutki ekonomiczne 	<ul style="list-style-type: none"> • Ograniczenia pozyskania • Nakaz wykonywania określonych zabiegów • Konieczność założenia i utrzymania urządzeń ochronnych
granicach administracyjnych miast i w odległości do 10 km od granic administracyjnych miast liczących ponad 50 tys. mieszkańców)	194f, 194g, 194h, 194i, 194j, 194k, 195h, 195k, 208c, 208f, 208g, 208h, 209a, 209b, 209c, 209d, 209f, 209g, 209h, 209i, 210a, 211i, 221b, 221c, 221d, 222b, 222c, 222d, 222f, 222g, 222h, 223g, 223h, 224g,	3	LMw, Ol na zrębach oraz na gruntach przeznaczonych do sukcesji naturalnej,	zasoby wód powierzchniowych i podziemnych, regulujących stosunki hydrologiczne w zlewni oraz ochrona krajobrazu i ekotonu wodno-leśnego wzdłuż głównych cieków wodnych na siedliskach wilgotnych,	
				<ul style="list-style-type: none"> • Zachowanie trwałości lasu jego ochrony w pobliżu uzdrowiska, • Zachowanie fragmentów lasu naturalnego zasługującego na ochronę ze względu na walory widokowe i estetyczne, • Zachowanie walorów 	

WYKAZ LASÓW WNIOSKOWANYCH O UZNANIE ZA OCHRONNE

NADLEŚNICTWO WŁOCLAWEK – Gm Brześć Kujawski obszar wiejski 04-18-045

OKREŚLENIE POWIERZCHNI I OPIS LASU			UZASADNIENIE WNIOSKU	WNIOSKOWANE SZCZEGÓLNE SPOSOBY PROWADZENIA GOSPODARKI LEŚNEJ
Wiodąca kategoria ochronności (inne kategorie)	Oddziały i pododdziały	Powierzchnia [ha]		
1	2	3	4	5
		Razem 175,96		
Lasy stanowiące cenne fragmenty rodzimej przyrody (Lasy położone w	Obr. Włocławek 159j, 160c, 161f, 161i, 162d, 183g, 184h, 185a, 185b, 186b,	60,08	Drzewostany Db, Lp, Md w IV-VII klasie wieku na siedlisku Lśw	<ul style="list-style-type: none"> • Zachowanie fragmentów lasu naturalnego zastępującego na

WYKAZ LASÓW WNIOSKOWANYCH O UZNANIE ZA OCHRONNE

NADLEŚNICTWO WŁOCLĄWEK – Gm Brześć Kujawski obszar wiejski 04-18-045

OKREŚLENIE POWIERZCHNI I OPIS LASU				UZASADNIENIE WNIOSKU	WNIOSKOWANE SZCZEGÓLNE SPOSOBY PROWADZENIA GOSPODARKI LEŚNEJ
1	2	3	4	5	6
Wiodąca kategoria ochronności (inne kategorie)	Oddziały i pododdziały	Powierzchnia [ha]	Opis lasu		
granicach administracyjnych miast i w odległości do 10 km od granic administracyjnych miast liczących ponad 50 tys. mieszkańców)		3	4	<ul style="list-style-type: none"> • Cel uznania • Skutki społeczne • Skutki przyrodnicze • Skutki ekonomiczne 	<ul style="list-style-type: none"> • Ograniczenia pozyskania • Nakaz wykonywania określonych zabiegów • Konieczność założeń i utrzymania urządzeń ochronnych
				<p>ochronę ze względu na walory widokowe i estetyczne,</p> <ul style="list-style-type: none"> • Podniesienie walorów przyrodniczych i wzbogacenie bioróżnorodności na wszystkich poziomach, • Zachowanie walorów krajobrazowych regionu, • Wzrost znaczenia funkcji pozaprodukcyjnych lasu, Zachowanie atrakcyjności regionu pod względem turystycznym, • Zachowanie trwałości lasu jego ochrony w pobliżu osiedli miejskich, • Wzrost znaczenia 	

WYKAZ LASÓW WNIOSKOWANYCH O UZNANIE ZA OCHRONNE

NADLEŚNICTWO WŁOCLAWEK – Gm Brześć Kujawski obszar wiejski 04-18-045

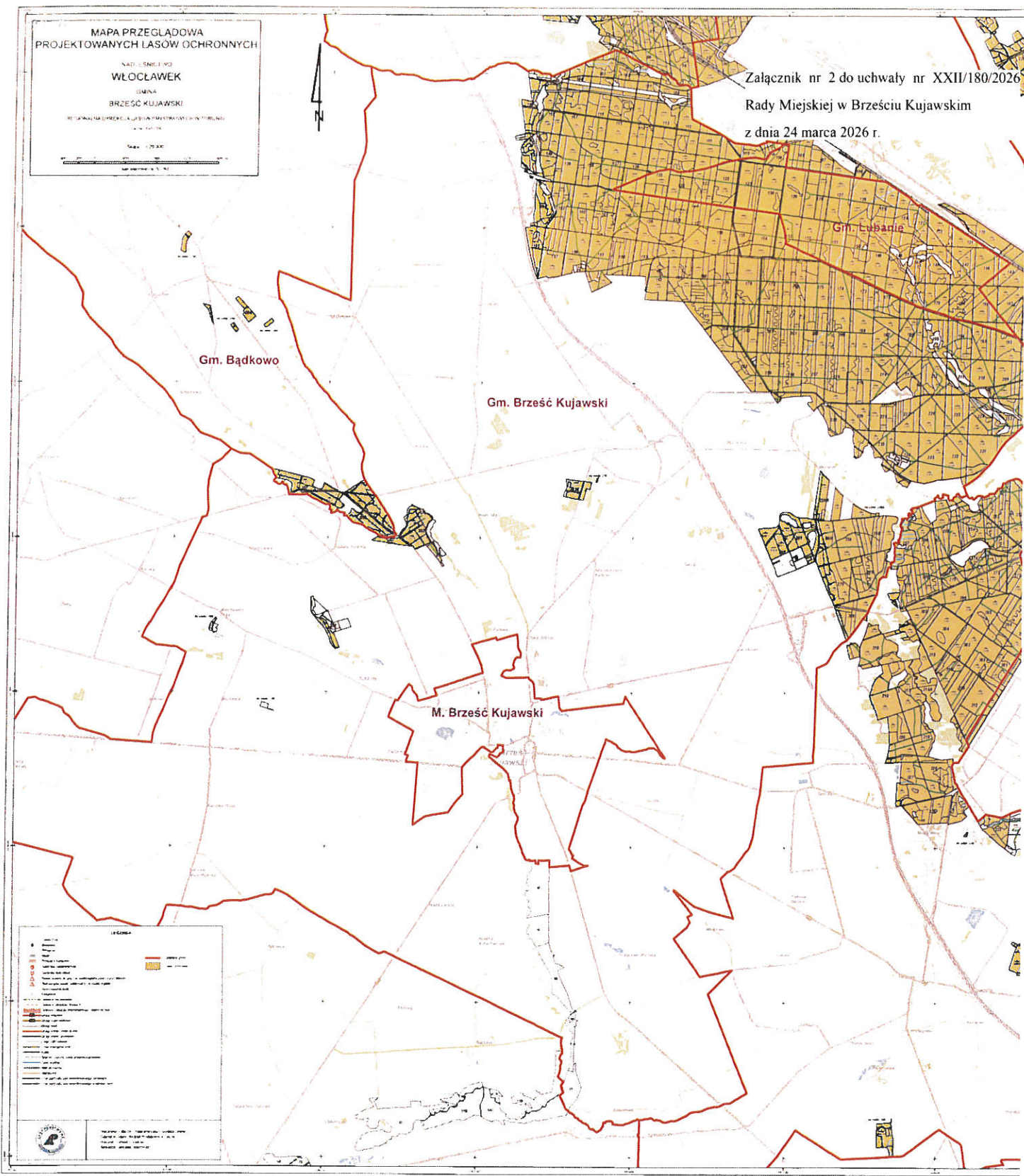
OKREŚLENIE POWIERZCHNI I OPIS LASU			UZASADNIENIE WNIOSKU	WNIOSKOWANE SZCZEGÓLNE SPOSOBY PROWADZENIA GOSPODARKI LEŚNEJ
Wiodąca kategoria ochronności (inne kategorie)	Oddziały i pododdziały	Powierzchnia [ha]		
1	2	3	4	5
		Razem 60,08		funkcji pozaprodukcyjnych lasu,
OGÓLEM		2499,30		

PRZEWODNICZĄCY
RADY MIEJSKIEJ

 mgr inż. Damian Adamski

Załącznik nr 2 do uchwały nr XXII/180/2026
Rady Miejskiej w Brześciu Kujawskim
z dnia 24 marca 2026 r.

MAPA PRZEGLĄDOWA
PROJEKTOWANYCH LASÓW OCHRONNYCH
MIASTO
WŁOCŁAWEK
GMINA
BRZEŚĆ KUJAWSKI
REGULAMIN OBRZĘDU I USTAWA PRAWNYCH WYMIARÓW
Skala 1:25 000



**PRZEWODNICZĄCY
RADY MIEJSKIEJ**
mgr inż. Damian Adamski

UZASADNIENIE

W dniu 16 lutego 2026 r. Burmistrz Brześcia Kujawskiego przekazał Przewodniczącemu Rady Miejskiej w Brześciu Kujawskim wniosek Nadleśnictwa Włocławek, z prośbą o zaopiniowanie przez Radę Miejską w Brześciu Kujawskim wykazu lasów wnioskowanych o uznanie za ochronne z uwagi na opracowywanie nowego Planu Urządzania Lasu na lata 2026- 2035.

Zgodnie zatem z art. 16 ust. 1 oraz ust.2. ustawy z dnia 28 września 1991r. o lasach (Dz. U. z 2025r. poz. 567) minister właściwy do spraw środowiska , w drodze decyzji, uznaje las za ochronny lub pozbawia go tego charakteru, na wniosek Dyrektora Generalnego, zaopiniowany przez radę gminy – w odniesieniu do lasów stanowiących własność Skarbu Państwa. Rada gminy powinna wyrazić opinię w ciągu dwóch miesięcy od dnia otrzymania wystąpienia o jej wyrażenie. W razie upływu tego terminu uważa się, że rada gminy nie zgłasza zastrzeżeń.

PRZEWODNICZĄCY
RADY MIEJSKIEJ

mgr inż. Dariusz Adamski